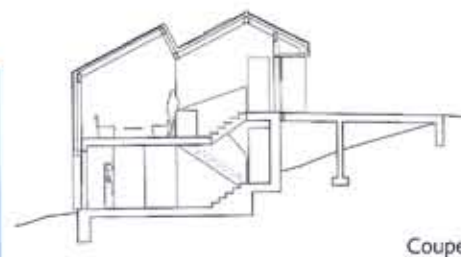


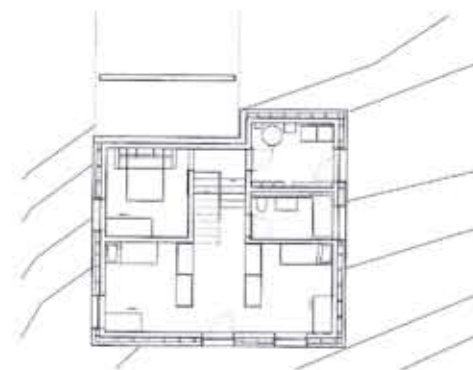
Maison à tuiles en terre cuite, Valeyres-sous-Rances



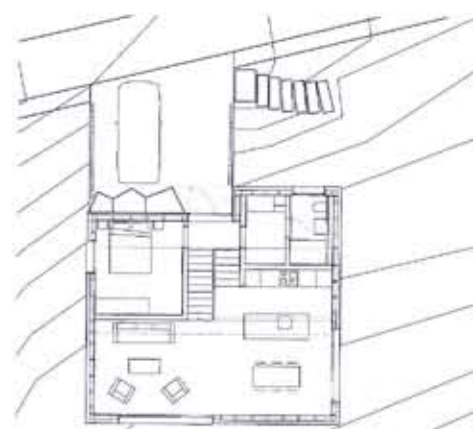
Coupe

- Parois extérieures porteuses en ossature bois, revêtues intérieurement en panneaux trois plis, sans traitement
- Dalles et radier en BA
- Poutre Vierendeel de BLC en toiture
- Façades et toiture revêtues de tuiles de terre cuite

Volume bâti SIA 416	1 425 m ³
Surface de plancher SIA 416	120 m ²
Coûts CFC 2	CHF 630 000.-
Prix / m ³ SIA 416 (CFC2)	CHF 442.-
Durée et fin des travaux Standard	12 mois-2013 Minergie



Niveau -1



Niveau 0



Face au bourg de Valeyres-sous-Rances, la maison est implantée sur un ancien coteau viticole. La construction en bois se développe autour d'un socle minéral qui gère le rapport au terrain en pente. Par analogie aux grandes toitures du bourg, la maison revêt une peau de tuiles uniformément sur son toit et ses façades. La découpe de la toiture permet d'y aménager un bandeau lumineux dans l'espace de jour, grâce à une poutre Vierendeel. Cette grande pièce traitée à la manière d'un belvédère privilégie deux vues cadrées par de généreuses baies vitrées. L'une se tourne vers le village, son caractère rural et ses anciennes demeures bourgeoises. La seconde dévoile un horizon qui s'étend au loin, jusqu'à la chaîne des Alpes dont la blancheur est révélée les jours de beaux temps. La maison s'organise en demi-niveaux. Une entrée placée au point le plus haut est desservie par une plateforme rappelant les ponts de grange. Une première volée d'escaliers descend vers le séjour, tandis que plus bas, l'espace des enfants s'ouvre sur le jardin.

Lieu Chemin des Vignes 4, Valeyres-sous-Rances VD
 Maître d'ouvrage Privé Architecte bunq architectes, Nyon
 Ingénieur civil Sollertia SA, St-Sulpice
 Entreprises bois Maillefer bois Sàrl, L'Abergement; Mayland, Ste-Croix